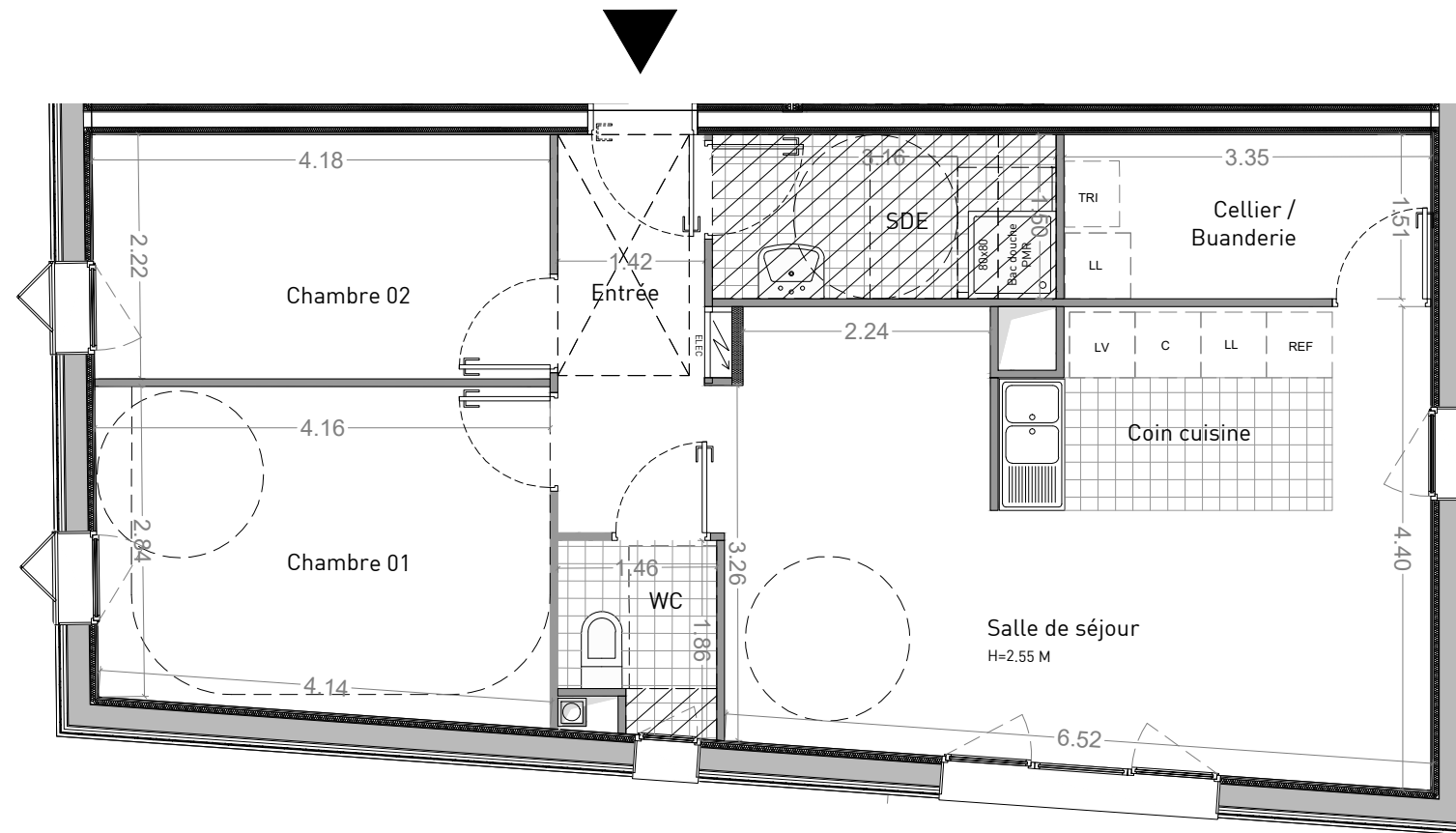


IND O : 08/03/2016  
 IND A : 31/01/2017  
 IND B : 09/03/2018  
 IND C : 18/04/2018  
 IND D : 22/05/2018  
 IND E : 05/08/2020  
 IND F : 10/03/2021



**Maitrise d'ouvrage:**  
**SCCV LE PIAZZA**

48, rue Voltaire  
 93100 Montreuil

**Projet:**

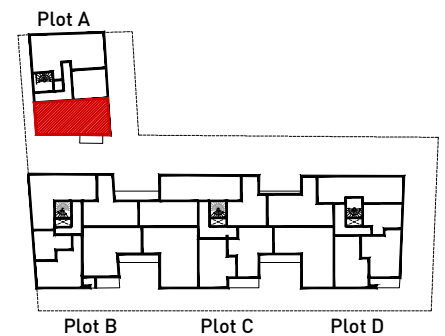
**Le Piazza**

**Architecte:**

**ARCHI5 Prod**

48, rue Voltaire  
 93100 Montreuil

**Plan de réperage: R+3**



**Tableau des surfaces (m²):**

Entrée, salle de séjour, coin cuisine	31.70m²
Chambre 1	12.40m²
Chambre 2	9.30m²
Salle d'eau	4.70m²
Cellier/Buanderie	5.10m²
WC	2.30m²

Surface habitable totale 65.50m²



**NOTA :** Les surfaces indiquées sont approximatives. Hauteur sous plafond approximative = 2.50 m.  
 Des modifications sont susceptibles d'être apportées à ce plan en fonction des nécessités techniques ou réglementaires.  
 Les retombées de poutres, soffites, faux plafonds, ainsi que l'emplacement des équipements sont figurés à titre indicatif.



**LEGENDE :**

: soffite ou faux-plafond apparents  
 : tableau électrique

TYPE	Lot provisoire
<b>T3</b>	<b>A303</b>